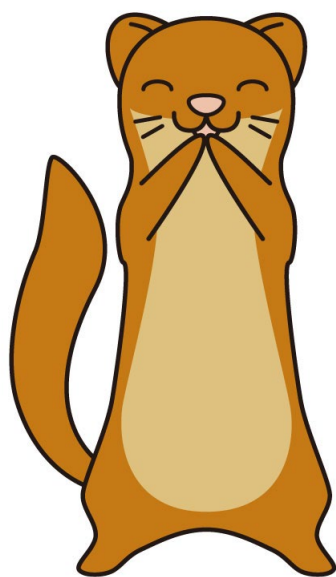


栄福祉保健センター 統計資料集

令和4年度実績



栄福祉保健センター

目次

1	福祉保健センターの概要	1
(1)	センターの組織	1
(2)	業務概要	2
2	栄区の基本データ	3
(1)	年齢3区分別人口	3
(2)	年齢別ピラミッド	3
(3)	年齢別人口割合の推移	3
3	地域福祉	4
(1)	栄区地域福祉保健計画の推進状況	4
(2)	災害時要援護者避難支援	4
4	自殺予防対策	4
(1)	啓発活動	4
(2)	さかえ・ハートフルサポーター（ゲートキーパー）の育成	4
(3)	セーフコミュニティ推進協議会 自殺予防対策分科会	4
5	生活保護	5
(1)	保護世帯・人員	5
(2)	栄区世帯類型別被保護世帯数の状況	5
(3)	扶助別保護人員	5
6	生活困窮者自立支援制度	5
(1)	相談者数・利用申込数	5
(2)	相談主訴	6
7	高齢者の福祉と保健	6
(1)	高齢化率	6
(2)	日常生活援助実施状況	6
(3)	養護老人ホーム入所措置状況	6
(4)	権利擁護推進事業	6
(5)	高齢者虐待防止事業	7
(6)	高齢者介護予防事業	7
(7)	訪問指導実施件数	7
(8)	中途障害者支援事業	7
(9)	敬老特別乗車証	7
(10)	敬老月間事業	7
(11)	シニアクラブ	8
8	介護保険	8
(1)	要介護認定者の状況	8

9 障害者の福祉と保健・医療	8
(1) 身体障害者手帳	8
(2) 愛の手帳（療育手帳）	8
(3) 精神障害者保健福祉手帳	8
(4) 補装具費の支給及び日常生活用具の給付	8
(5) 住環境整備費助成	8
(6) 障害者総合支援法サービス利用者数	9
(7) 手 当	9
(8) 精神保健福祉相談	9
(9) 自立支援医療	9
(10) 生活教室	9
(11) 難病相談事業（交流会及び講演会）	9
10 子どもと家庭の福祉と保健	10
(1) 保育所入所状況（栄区内保育所）	10
(2) 母子生活支援施設入所状況	10
(3) 助産施設入所状況	10
(4) 母子寡婦福祉資金貸付状況	10
(5) 女性福祉相談	10
(6) 児童手当受給者数	10
(7) 児童扶養手当・特別児童扶養手当受給者数	10
(8) 母子健康手帳交付状況	10
(9) 女性の健康相談	11
(10) 両親（母親）教室実施状況	11
(11) 母子訪問・低体重児訪問実施状況	11
(12) 乳幼児健康診査実施状況	11
(13) 乳幼児健康診査経過健診実施状況	14
(14) 歯科保健事業実施状況	15
(15) 子ども・家庭支援相談状況	15
(16) 養育ネットワーク事業	18
(17) 子育て支援者事業	18
(18) 家庭訪問件数（母子関係）	19
(19) ダイヤモンドキッズ（ダウン症児をもつ親の会）支援	19
(20) 放課後児童健全育成事業	19
11 医務・薬務	19
(1) 医療施設・薬事施設数	19
(2) 医師免許等申請件数	20

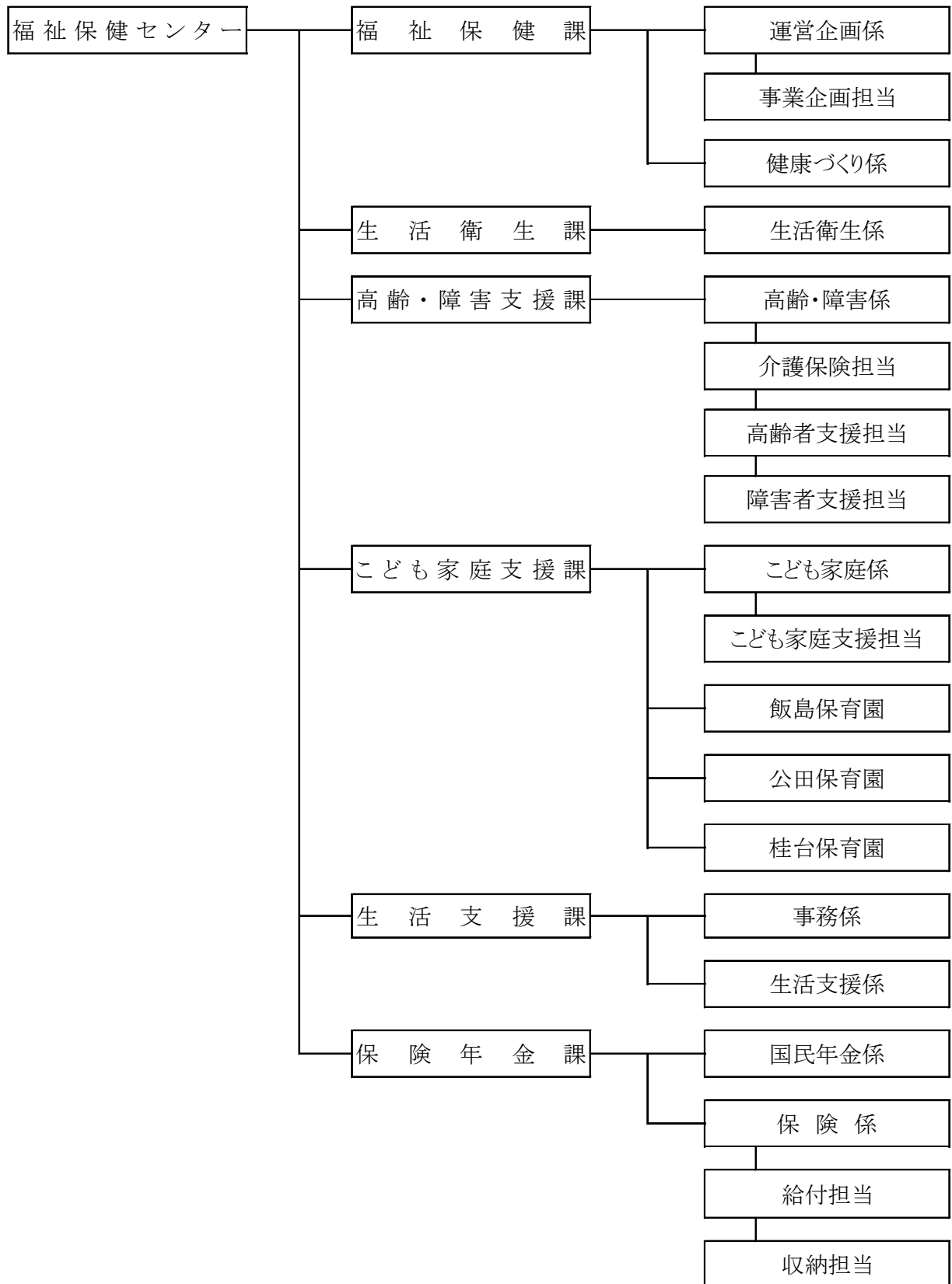
12 成人保健	2 0
(1) がん検診	2 0
(2) がん対策推進事業	2 1
(3) 健康手帳の交付	2 1
(4) 健康相談	2 1
(5) 疾病の重症化予防事業	2 1
(6) 健康支援事業	2 1
(7) 健康づくり&ウォーキングの推進月間	2 1
13 栄養改善事業	2 1
(1) 食生活健康相談	2 1
(2) 子どもの食生活支援	2 2
(3) 市民の健康づくり推進事業	2 2
(4) さかえの野菜めしあがれ！事業	2 2
(5) 元気なさかえっ子食育講座	2 2
(6) シニアのための食育講座	2 3
(7) 給食施設指導	2 3
14 歯科保健	2 3
(1) 歯科口腔保健推進事業	2 3
(2) 歯と口の健康週間行事	2 3
15 感染症予防	2 3
(1) 感染症発生届出件数（全数把握疾患）	2 3
(2) HIV検査数	2 4
(3) 感染症研修会	2 4
(4) 結核業務	2 4
(5) 新型コロナウイルス感染症業務	2 4
(6) 感染症対策普及啓発	2 4
16 国民年金	2 4
(1) 国民年金被保険者数	2 4
17 国民健康保険、介護保険、後期高齢者医療、医療費助成	2 5
(1) 国民健康保険加入状況	2 5
(2) 介護保険加入状況	2 5
(3) 後期高齢者医療制度被保険者数	2 5
(4) 重度障害者医療費助成制度受給者数	2 5
(5) ひとり親家庭等医療費助成制度受給数	2 5
(6) 小児医療費助成制度受給者数	2 5
18 食品衛生	2 6

(1) 許可を要する施設数及び監視指導状況.....	26
(2) 届出を要する施設数及び監視指導状況.....	27
(3) 食中毒関係調査状況.....	28
19 狂犬病予防及び動物保護管理.....	28
(1) 飼い犬の登録・犬の捕獲収容及び返還状況.....	28
20 環境衛生.....	28
(1) 環境衛生関係営業施設指導.....	28
(2) 受水槽等給水施設指導業務.....	29
(3) 特定建築物指導業務.....	29
(4) ネズミ、衛生害虫等相談指導.....	29
21 福祉保健団体.....	30
(1) 民生委員・児童委員、主任児童委員.....	30
(2) 保健活動推進員.....	31
(3) 食生活等改善推進員.....	31
(4) 社会福祉協議会.....	31
22 福祉保健関係施設.....	33
(1) 地域ケアプラザ.....	33
(2) 福祉保健活動拠点.....	35
(3) 精神障害者生活支援センター.....	36

1 福祉保健センターの概要

(1) センターの組織

令和4年4月時点



(2) 業務概要

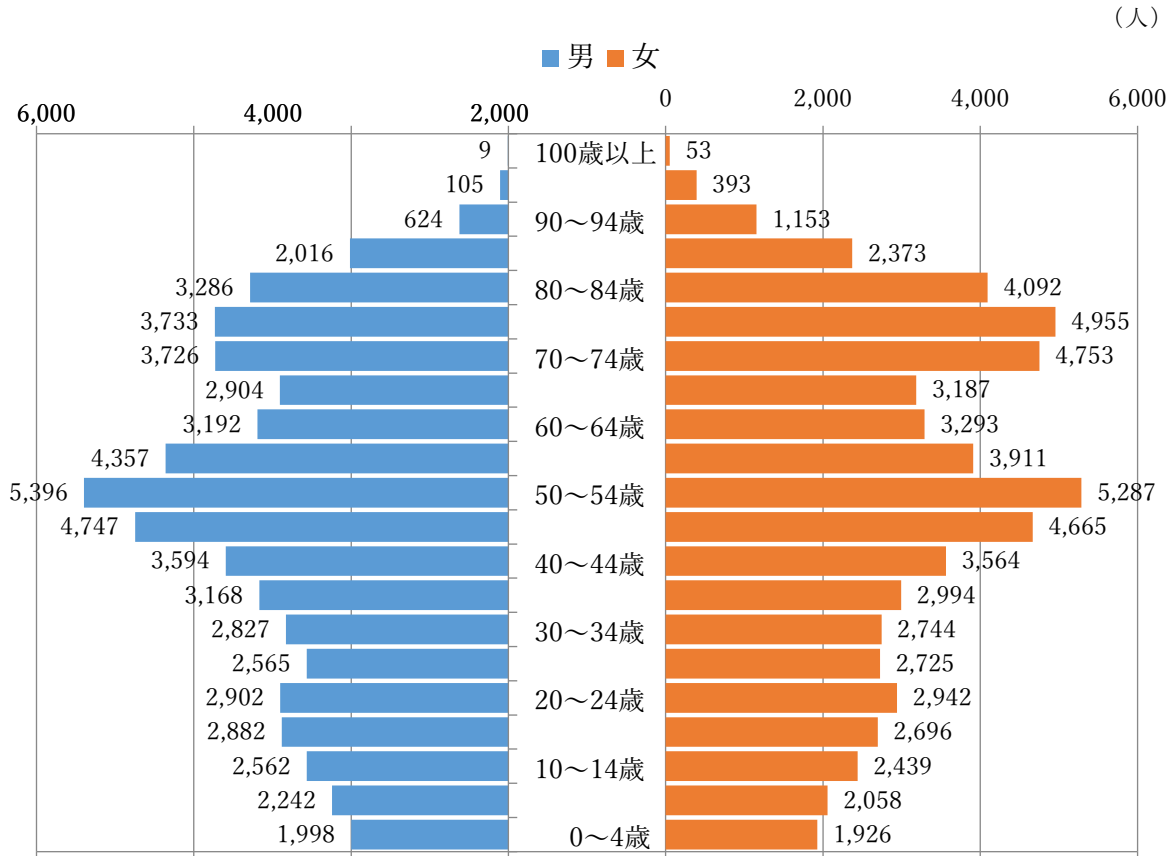
組織名称		主な業務
福祉保健課	運営企画係	民生委員・児童委員、災害見舞金、社会福祉団体関係など
	事業企画担当	地域福祉保健計画の推進、地域ケアプラザの管理運営など
	健康づくり係	健康づくり、感染症対策、予防接種、がん検診、健康相談 肝炎助成、被爆者援護、保健活動推進員など
生活衛生課	生活衛生係	環境営業関係、衛生害虫等の相談、食品営業関係、食品等に関する相談、犬の登録等、犬猫等の相談、医療系従事者等の免許申請、薬局等の許可、医療施設等の届出など
高齢・障害支援課	高齢・障害係	敬老特別乗車証、福祉特別乗車券、福祉タクシー利用券、障害者自動車燃料券、有料道路障害者割引証、シニアクラブ、濱ともカード、特定医療費(指定難病) 受給者証申請など
	高齢者支援担当	高齢者の福祉保健に関する相談、介護予防・認知症予防、介護保険の要介護認定申請など
	地域包括ケア推進担当	地域包括ケアの推進
	介護保険担当	要介護認定、居宅介護支援事業者支援、介護相談員派遣事業など
	障害者支援担当	障害者の福祉保健に関する相談、障害者手帳、障害福祉サービス利用手続きなど
こども家庭支援課	こども家庭係	児童手当、母子健康手帳、出生連絡票、産前産後ヘルパー、不妊治療費助成、乳幼児健康診査、小児慢性特定疾病、育成医療、療育医療、養育医療、特別乗車券・JR定期割引証(児童扶養手当受給世帯対象分)
		保育所等支給認定・利用調整・運営管理・指導、待機児童対策、市立保育所に関する業務
		子どもの放課後に関すること(放課後キッズクラブ、放課後児童クラブ)、学校との連携、子ども・家庭支援相談など
	こども家庭支援担当	子どもの福祉保健に関する相談、母子保健、地域子育て支援、子育て支援、こんにちは赤ちゃん訪問事業、育児支援事業、障害児相談と制度対応、母子生活支援施設・助産施設、児童扶養手当、母子寡婦福祉資金貸付、女性相談、母子家庭等自立支援、児童虐待相談など
	飯島保育園	児童の保育、地域子育て支援、保育資源ネットワーク構築事業など
	公田保育園	
	桂台保育園	
生活支援課	事務係	生活保護費の支払い、生活保護医療機関等申請、戦没者遺族等の援護など
	生活支援係	生活保護の相談・決定・実施など
	生活困窮者支援担当	生活困窮の相談・制度に基づく支援など
保険年金課	国民年金係	国民年金1号加入、申請免除、納付猶予、学生納付特例、老齢・遺族・障害基礎年金、寡婦年金、死亡一時金、未支給年金など
	保険係	国民健康保険・介護保険の資格、保険料の賦課・収納・給付、後期高齢者医療制度、特定健康診査、医療費助成制度など
	給付担当	
	収納担当	

2 栄区の基本データ

(1) 年齢3区分別人口 ※住民基本台帳に記載された人口です。 (令和5年3月31日時点)

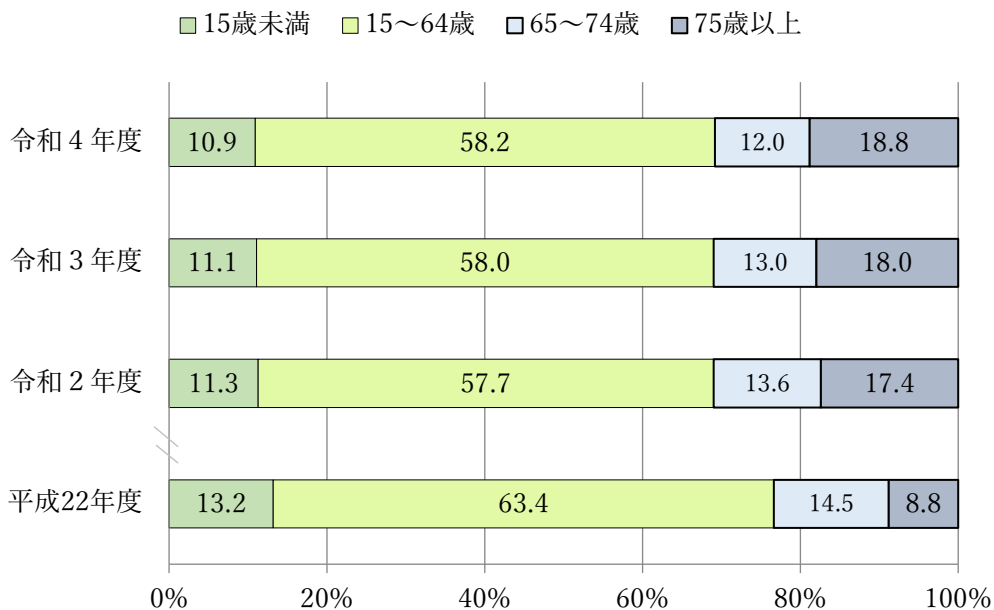
		総数	15歳未満	15～64歳	65歳以上
栄区	人口*	121,038人	13,225人	70,451人	37,362人
	割合		10.9%	58.2%	30.9%
横浜市	人口*	3,751,645人	432,654人	2,384,952人	934,039人
	割合		11.5%	63.6%	24.9%

(2) 年齢別ピラミッド



(3) 年齢別人口割合の推移

(令和5年3月31日時点)



3 地域福祉

(1) 栄区地域福祉保健計画の推進状況

ア 栄区地域福祉保健計画策定・推進会議

第1回（令和4年6月24日）＜リモート形式で開催＞

- ・第4期さかえ・つながるプラン（栄区地域福祉保健計画）について
令和4年度の取組について、計画期間内のスケジュールについて、計画の推進について
- ・意見交換

第2回（令和5年2月10日）＜書面開催＞

- ・第4期さかえ・つながるプラン（栄区地域福祉保健計画）について
令和4年度の取組について、計画期間内のスケジュールについて、計画の推進について
- ・報告事項

イ 「さかえ・つながるフォーラム」開催

第1回 ＜動画配信；令和4年12月～令和5年3月31日＞

「人生100年時代 住み続けて良かったと思える安心のまちづくり」

認定NPO法人 マギーズ東京センター長 秋山正子氏

（区政推進課地域力推進担当との共催）

第2回（令和5年3月16日）

【講義】聖徳大学 心理・福祉学部 社会福祉学科教授 豊田宗裕氏

【事例発表】インタビュー形式で区内2地区（上郷西地区・上郷東地区）の取組を紹介

(2) 災害時要援護者避難支援

ア 事業趣旨

地震等の災害発生時に、高齢者や障害者等の災害時要援護者に対して、安否確認、避難支援等の支援活動が迅速に行われるよう、地域での要援護者支援の取組を支援

イ 取組内容

- ・自治会町内会を主な対象とした、出前講座の実施（通年・計4回）
- ・自治会町内会が実施した避難支援訓練等に対して、経費の一部を補助（6自治会町内会）
※令和4年度の受付をもって終了

4 自殺予防対策

(1) 啓発活動

自殺予防週間（9月10日～9月16日）にあわせて図書館にて啓発リーフレットの配布、自殺予防に関するパネル展を実施。

自殺対策強化月間（3月）にあわせて、令和5年3月7日に啓発グッズ（ウェットティッシュ）を本郷台駅前・大船駅前にて配布。

(2) さかえ・ハートフルサポーター（ゲートキーパー）の育成

自殺のサインに気付き、専門機関等へつなぐ役割を持つ「さかえ・ハートフルサポーター」を育成するための研修を実施。

- ・保健活動推進委員向け 1回（3月）参加22人（平成24年～令和4年累計1,434人）

(3) セーフコミュニティ推進協議会 自殺予防対策分科会

栄区における自殺予防対策の取組や自殺関連データの収集・分析に関することを協議

- ・分科会の開催1回（3月）＜書面開催＞

5 生活保護

(1) 保護世帯・人員

(各年度3月時点)

	栄 区				横 浜 市			
	人 口 (人)	保護世帯 (世帯)	保護人員 (人)	保護率 (%)	人 口 (人)	保護世帯 (世帯)	保護人員 (人)	保護率 (%)
30年度	119,888	1,227	1,672	1.39	3,738,419	53,889	69,633	1.86
元年度	119,384	1,261	1,677	1.40	3,748,386	54,111	68,921	1.84
2年度	119,643	1,279	1,674	1.39	3,757,630	54,800	69,162	1.84
3年度	120,425	1,289	1,675	1.39	3,766,056	55,259	69,098	1.83
4年度	120,721	1,299	1,680	1.39	3,765,271	55,557	69,008	1.83

(2) 栄区世帯類型別被保護世帯数の状況

(各年度3月時点)

	高齢者世帯		母子世帯		傷病・障害者世帯		その他世帯		合 計	
	世帯数	構成比	世帯数	構成比	世帯数	構成比	世帯数	構成比	世帯数	構成比
30年度	622	51.0%	64	5.3%	300	24.6%	233	19.1%	1,219	100%
元年度	643	51.3%	68	5.4%	307	24.5%	236	18.8%	1,254	100%
2年度	657	51.4%	63	4.9%	326	25.5%	233	18.2%	1,279	100%
3年度	663	51.6%	62	4.8%	333	25.9%	228	17.7%	1,286	100%
4年度	667	51.4%	59	4.5%	344	26.5%	228	17.6%	1,298	100%

※生活保護停止中世帯を除く

(3) 扶助別保護人員

(令和5年3月時点)

		生活	住宅	教育	介護	医療	出産	生業	葬祭	実人員
栄区	人	1,457	1,525	77	344	1,518	0	52	10	1,678
	割合	86.8%	90.9%	4.6%	20.5%	90.5%	0%	3.1%	0.6%	
横浜市	人	61,236	62,424	3,533	13,614	62,442	1	1,675	326	68,868
	割合	88.9%	90.6%	5.1%	19.8%	90.7%	0.001%	2.4%	0.47%	

6 生活困窮者自立支援制度

(1) 相談者数・利用申込数

	栄 区			横 浜 市		
	相談者数	利用申込	利用申込率	相談者数	利用申込	利用申込率
30年度	143	70	48.9%	5,492	1,666	30.3%
元年度	157	61	38.8%	6,607	1,997	30.2%
2年度	708	411	58.0%	26,977	16,583	61.4%
3年度	443	364	82.2%	16,804	12,172	72.4%
4年度	267	123	46%	9954	2841	28.54%

※相談者数は実人数

(2) 相談主訴

(令和4年度)

		就労 相談	債務 整理	収支 バランス	住居	学習 支援	健康・ 医療	他制 度利 用	金銭給付 希望	その他	合計
栄区	人	47	31	48	34	3	4	48	36	16	267
	割合	17.6%	11.6%	17.9%	12.7%	1.1%	1.4%	17.9%	13.4%	5.9%	
横浜市	人	1,588	484	1,222	2,161	177	140	1,082	2,474	626	9,954
	割合	15.9%	4.9%	12.2%	21.7%	1.8%	1.4%	10.9%	24.9%	6.3%	

7 高齢者の福祉と保健

(1) 高齢化率

(各年度3月末時点)

	30年度	元年度	2年度	3年度	4年度
総人口	120,809	120,267	120,514	120,776	121,038
65歳以上の人口	37,176	37,300	37,415	37,411	37,362
高齢化率	30.8%	31.0%	31.0%	31.0%	30.9%

※人口は、行政区・町丁、年齢〈各歳〉、男女別人口による

(2) 日常生活援助実施状況

	援助実績
寝たきり高齢者日常生活用具給付件数(4年4月～5年3月)(単位:件)	1,814
食事サービス利用者数(5年3月末現在)(単位:人)	20
高齢者住環境整備実施件数(4年4月～5年3月)(単位:件)	1
訪問理美容サービス登録者数(5年3月末現在)(単位:人)	76
外出支援サービス登録者数(5年3月末現在)(単位:人)	45
在宅支援ホームヘルプ利用者数(5年3月末現在)(単位:人)	0

(3) 養護老人ホーム入所措置状況

(各年度3月末時点、単位:人)

	市内ホーム	県内ホーム	県外ホーム	計	待機者
30年度	21	4	1	26	0
元年度	21	4	1	26	0
2年度	26	4	1	31	0
3年度	27	3	1	31	0
4年度	22	6	1	29	0

(4) 権利擁護推進事業

ア 成年後見サポートネット専門職会議	4回	104名
イ 成年後見サポートネット全体会	3回	78名
ウ 市民後見サポートネット	1回	31名
エ 成年後見区長申立て件数	10件	

(5) 高齢者虐待防止事業

ア	高齢者虐待防止所内研修	5月25日	参加者数	16人
イ	区・包括職員向け研修	6月28日	参加者数	19人
ウ	ケアマネ向け虐待防止研修	10月13日	参加者数	43人

(6) 高齢者介護予防事業

ア	介護予防普及啓発事業	2回	55人		
	地域包括支援センター強化事業	166回	2,159人	自主事業	138回 2,460人
イ	介護予防活動支援事業	17回	参加者数	259人	
	地域包括支援センター強化事業	2回	64人	自主事業	263回 3,642人

ウ 元気づくりステーション事業

	30年度	元年度	2年度	3年度	4年度
グループ数	18	18	20	20	21
実施回数(回)	709	652	392	609	822
実参加人数(人)	681	606	592	590	566
延べ参加人数(人)	17,824	16,168	8,869	12,926	15,389

(7) 訪問指導実施件数

(単位：件)

	30年度	元年度	2年度	3年度	4年度
保健師訪問件数	176	178	186	143	126
訪問看護指導訪問件数	195	167	268	103	73
栄養士訪問件数	3	3	0	1	3
歯科衛生士訪問件数	47	66	33	4	3

(8) 中途障害者支援事業

	30年度	元年度	2年度	3年度	4年度
中途障害者活動センター 支援回数(回)	16	19	12	10	8
講演会	開催数(回)	1	1	1	1
	参加人数(人)	24	14	27	13

(9) 敬老特別乗車証

(単位：人)

	30年度	元年度	2年度	3年度	4年度
申請者数	20,027	20,464	20,294	19,551	18,114

※対象年齢：70歳以上

(10) 敬老月間事業

(単位：人)

	30年度	元年度	2年度	3年度	4年度
祝品贈与 対象者数	17	25	25	37	21

※対象者：年度中に百歳に到達する方

(11) シニアクラブ

(各年度4月1日時点)

	30年度	元年度	2年度	3年度	4年度
単位シニアクラブ数 (団体)	57	58	59	56	53
会員数(人)	5,273	5,362	5,319	4,859	4,526
シニアクラブ 組織率(%)	12.2	14.4	12.3	11.1	10.3

※シニアクラブ組織率=シニアクラブ会員数/60歳以上人口×100

8 介護保険

(令和5年3月31日時点、単位：人)

(1) 要介護認定者の状況

	要支援1	要支援2	要介護1	要介護2	要介護3	要介護4	要介護5	合計
栄区	1,407	1,305	1,019	1,235	776	823	534	7,099
横浜市	23,202	29,338	29,624	37,396	25,026	23,331	15,516	183,433

9 障害者の福祉と保健・医療

(1) 身体障害者手帳

(各年度3月31日時点、単位：人)

	30年度	元年度	2年度	3年度	4年度
所持者数	3,391	3,445	3,450	3,454	3,495

(2) 愛の手帳(療育手帳)

(各年度3月31日時点、単位：人)

	30年度	元年度	2年度	3年度	4年度
所持者数	1,098	1,154	1,187	1,235	1,296

(3) 精神障害者保健福祉手帳

(各年度3月31日時点、単位：人)

	30年度	元年度	2年度	3年度	4年度
所持者数	1,229	1,315	1,345	1,430	1,553

(4) 補装具費の支給及び日常生活用具の給付

(単位：件)

	30年度	元年度	2年度	3年度	4年度
件数	914	1,003	922	913	987

(5) 住環境整備費助成

(単位：件)

	30年度	元年度	2年度	3年度	4年度
件数	3	5	0	7	9

(6) 障害者総合支援法サービス利用者数

(各年度3月31日時点、単位：人)

	30年度	元年度	2年度	3年度	4年度
居宅介護	199	210	230	238	242
重度訪問介護	4	5	6	6	9
移動支援	293	302	316	333	333
生活介護	255	271	284	278	288
地域活動支援センター	40	36	13	10	10
日中一時支援	95	94	95	94	90
就労継続支援	205	211	205	234	245
短期入所	193	200	202	204	204
グループホーム	113	132	136	146	167
施設入所支援等	52	51	49	51	54

(7) 手 当

(各年度3月31日時点、単位：人)

	30年度	元年度	2年度	3年度	4年度
神奈川県在宅重度障害者等手当受給者数	195	173	168	170	169
特別障害者手当受給者数	104	99	109	113	112

(8) 精神保健福祉相談

(単位：件)

	30年度	元年度	2年度	3年度	4年度
延相談数	5,731	4,596	3,780	4,221	3,913

(9) 自立支援医療

(各年度3月31日時点、単位：人)

	30年度	元年度	2年度	3年度	4年度
適用者数	2,107	2,111	2,446	2,285	2,423

(10) 生活教室

	30年度	元年度	2年度	3年度	4年度
開催数(回)	43	40	40	31	25
参加者数(人)	364	295	205	171	140

(11) 難病相談事業(交流会及び講演会)

	30年度	元年度	2年度	3年度	4年度
開催数(回)	22	20	15	4	10
参加者数(人)	134	152	81	24	91

10 子どもと家庭の福祉と保健

(1) 保育所入所状況（栄区内保育所）

（各年度4月1日時点、単位：人）

	30年度	元年度	2年度	3年度	4年度
定員	1,582	1,593	1,590	1,665	1,655
入所人員	1,654	1,639	1,664	1,731	1,770
保留児童数	67	85	142	92	136
待機児童数	0	0	0	0	0

(2) 母子生活支援施設入所状況

（単位：件）

	30年度	元年度	2年度	3年度	4年度
入所件数	1	3	0	1	3

(3) 助産施設入所状況

（単位：人）

	30年度	元年度	2年度	3年度	4年度
入所者	2	1	1	1	3

(4) 母子寡婦福祉資金貸付状況

（単位：件）

	30年度	元年度	2年度	3年度	4年度
貸付件数	12	11	8	8	12

(5) 女性福祉相談

（単位：件）

	30年度	元年度	2年度	3年度	4年度
相談件数	263	265	281	265	234

(6) 児童手当受給者数

（各年度3月31日時点、単位：人）

	30年度	元年度	2年度	3年度	4年度
児童手当	8,610 (13,763)	8,354 (13,307)	8,131 (12,859)	8,027 (12,737)	7,260 (11,521)

※（ ）支給対象児童数

(7) 児童扶養手当・特別児童扶養手当受給者数

（各年度4月1日時点、単位：人）

	30年度	元年度	2年度	3年度	4年度
児童扶養手当	719	637	620	648	640
特別児童扶養手当	259	254	266	220	220

(8) 母子健康手帳交付状況

（単位：冊）

	30年度	元年度	2年度	3年度	4年度
交付総数	834	789	743	780	758

(9) 女性の健康相談

	妊 婦		産 婦		その他 (人)	計 (人)
	実数(人)	延べ数 (人)	実数(人)	延べ数 (人)		
30年度	0	0	0	0	0	0
元年度	0	0	0	0	0	0
2年度	0	0	0	0	0	0
3年度	0	0	0	0	0	0
4年度	0	0	0	0	0	0

(10) 両親（母親）教室実施状況

	平日開催				土曜日開催	
	開設回数 (月)	開設延べ数 (回)	受講者実数 (人)	受講者延べ数 (人)	開設数 (回)	受講者延べ数 (人)
30年度	11	35	78	176	3	188
元年度	11	33	56	139	3	181
2年度	11	23	64	133	2	80
3年度	11	40	167	361	3	103
4年度	12	52	216	545	0	0

(11) 母子訪問・低体重児訪問実施状況

(単位：件)

	30年度	元年度	2年度	3年度	4年度
母子訪問件数	393(276)	399(233)	305(159)	389(230)	312(263)
低体重児訪問件数	74	42	37	62	49

※ () 委嘱助産師による訪問件数

(12) 乳幼児健康診査実施状況

ア 4か月児健康診査

	開設 回数 (回)	対象 者数 (人)	受診 者数 (人)	受診 率 (%)	正 常 (人)	診査結果		
						要支 援 (人)	要精 密 (人)	要医 療 (人)
30年度	20	785	785	100	627	77	15	18
元年度	19	719	719	100	567	90	14	14
2年度	13 *外6回 中止	769	689	89.6	514	119	18	15
3年度	19	765	735	96.1	572	71	24	11
4年度	16	767	733	95.6	599	53	30	7

*新型コロナウイルス感染症拡大防止対策のため、実施を中止した。

イ 1歳6か月児健康診査

(7) 健康診査

	開設回数(回)	対象者数(人)	受診者数(人)	受診率(%)	正 常(人)	診査結果		
						要支援(人)	要精密(人)	要医療(人)
29年度	24	868	838	96.5	552	182	11	15
30年度	21	772	765	99.1	526	174	15	5
元年度	19 *外1回中止	753	712	94.6	473	181	14	9
2年度	15 *外4回中止	825	755	91.5	520	196	9	3
3年度	20	746	739	99.1	475	203	14	3
4年度	16	786	760	96.7	537	165	12	4

*新型コロナウイルス感染症拡大防止対策のため、実施を中止した。

(イ) 歯科健診

	開設回数(回)	受診者数(人)	むし歯なし		むし歯あり					その他の異常		
			実人数(人)	率(%)	実人数(人)	率(%)	むし歯のり患型※			不正咬合(人)	軟組織要観察(人)	その他の所見(人)
							A型(人)	B型(人)	C型(人)			
30年度	21	763	755	98.9	8	1.0	7	1	0	47	105	63
元年度	19 *外1回中止	712	701	98.4	11	1.5	11	0	0	50	93	60
2年度	15 *外2回中止	682	680	99.7	2	0.3	1	0	1	52	111	81
3年度	20	730	721	98.8	9	1.2	7	1	1	60	146	81
4年度	16	760	756	99.5	4	0.5	3	1	0	64	95	89

*新型コロナウイルス感染症拡大防止対策のため、実施を中止した。

※むし歯のり患型

A型＝上顎前歯部のみ、または臼歯部のみに虫歯のあるもの。

B型＝上顎前歯部及び臼歯部に虫歯のあるもの。

C型＝下顎前歯部のみ、または下顎前歯部を含む他の部位に虫歯のあるもの。

ウ 3歳児健康診査

(ア) 健康診査

	開設回数(回)	対象者数(人)	受診者数(人)	受診率(%)	正常(人)	診査結果		
						要支援(人)	要精密(人)	要医療(人)
29年度	24	857	844	98.5	605	106	25	5
30年度	22	815	793	97.3	585	115	24	4
元年度	20 *外1回中止	774	751	97.0	568	97	13	0
2年度	15 *外5回中止	851	785	92.2	576	111	18	6
3年度	21	801	767	95.8	499	160	27	9
4年度	16	769	745	96.9	550	108	17	4

*新型コロナウイルス感染症拡大防止対策のため、実施を中止した。

(イ) 歯科健診

	開設回数(回)	受診者数(人)	むし歯なし		むし歯あり						その他の異常		
			実人数(人)	率(%)	実人数(人)	率(%)	むし歯のり患型※				不正咬合(人)	軟組織要観察(人)	その他の所見(人)
							A型(人)	B型(人)	(人) C1型	(人) C2型			
30年度	22	791	735	92.9	56	7.1	48	7	0	1	120	82	112
元年度	20 *外1回中止	750	702	93.6	48	6.4	36	10	0	2	100	52	72
2年度	15 *外5回中止	721	671	93.1	50	6.9	43	6	0	1	104	43	104
3年度	21	764	723	94.6	41	5.4	31	8	0	2	124	67	107
4年度	16	745	706	94.8	39	5.2	32	5	2	0	107	68	106

*新型コロナウイルス感染症拡大防止対策のため、実施を中止した。

※むし歯のり患型

A型=上顎前歯部のみ、または臼歯部だけに虫歯のあるもの。

B型=上顎前歯部及び臼歯部に虫歯のあるもの。

C1型=下顎前歯部だけに虫歯のあるもの。

C2型=下顎前歯部を含む他の部位に虫歯のあるもの。

(13) 乳幼児健康診査経過健診実施状況

ア 経過健診

(単位：人)

	利用者	結果	
		継続相談	終了
30年度	48	11	37
元年度	62	13	49
2年度	33	6	27
3年度	35	0	35
4年度	37	0	37

イ 心理個別相談

(単位：人)

	利用者 総数	結 果	
		継続相談	終 了
30年度	154	71	81
元年度	194	53	74
2年度	179	79	96
3年度	233	80	101
4年度	206	94	112

ウ 心理集団指導

(単位：人)

	母	子
30年度	15	15
元年度	14	14
2年度	7	7
3年度	9	9
4年度	12	12

年間上半期下半期に6回ずつ12回開催（平成23年度までは年間上半期下半期に10回ずつ20回開催）

エ 療育相談

(ア) 4か月児

	開設回数 (回)	利用者 総数 (件)	結果 (件)	
			相談継続	終了
30年度	11	31	20	11
元年度	8	14	3	11
2年度	10	17	9	8
3年度	10	25	10	15
4年度	11	41	25	16

(イ) 1歳6か月児

	開設回数 (回)	実 数 (件)	結果 (件)	
			継続相談	終了
30年度	3	4	0	4
元年度	3	4	0	4
2年度	1	1	0	1
3年度	2	3	0	3
4年度	2	3	3	0

(14) 歯科保健事業実施状況

ア 1歳6か月児歯科事後指導

	事後教室		経過歯科健診	
	回数	人数	回数	人数
30年度	12	75	12	209
元年度	11	63	11	175
2年度	6	30	10	90
3年度	12	48	12	89
4年度	12	44	12	108

※新型コロナウイルス拡大のため、元年度は教室1回、健診1回、2年度は教室6回、健診2回の実施を中止した。

イ 乳幼児・妊産婦歯科相談実施状況

(単位：件)

	30年度	元年度	2年度	3年度	4年度
歯科健診件数	59	66	22	41	50

(15) 子ども・家庭支援相談状況

ア 相談件数

(単位：件)

	30年度	元年度	2年度	3年度	4年度
電 話	299	256	201	170	315
面 接	520	509	359	461	1,908
その他	—	—	—	—	8
合 計	819	765	560	631	2,231

(注：令和4年度から集計項目が変更になっているため、平成30年度～令和3年度については「—」となっています。)

イ 相談者（続柄）

	30年度		元年度		2年度		3年度		4年度	
	件数	割合（％）	件数	割合（％）	件数	割合（％）	件数	割合（％）	件数	割合（％）
本人	—	—	—	—	—	—	—	—	660	20.58
母	—	—	—	—	—	—	—	—	1,241	55.63
父	—	—	—	—	—	—	—	—	163	7.31
その他親族	—	—	—	—	—	—	—	—	63	2.28
幼稚園	—	—	—	—	—	—	—	—	0	0
保育所	—	—	—	—	—	—	—	—	1	0.04
小学校	—	—	—	—	—	—	—	—	1	0.04
中学校	—	—	—	—	—	—	—	—	4	0.18
高校	—	—	—	—	—	—	—	—	0	0
他課	—	—	—	—	—	—	—	—	0	0
児童相談所	—	—	—	—	—	—	—	—	2	0.09
地域子育て支援拠点	—	—	—	—	—	—	—	—	0	0
親子のつどいの広場	—	—	—	—	—	—	—	—	0	0
福祉サービス事業所	—	—	—	—	—	—	—	—	3	0.13
地域療育センター	—	—	—	—	—	—	—	—	1	0.04
基幹相談支援センター	—	—	—	—	—	—	—	—	4	0.18
児童家庭支援センター	—	—	—	—	—	—	—	—	0	0
放課後児童育成事業所	—	—	—	—	—	—	—	—	3	0.13
民生委員・児童委員	—	—	—	—	—	—	—	—	2	0.09
近隣住民	—	—	—	—	—	—	—	—	0	0
その他関係機関	—	—	—	—	—	—	—	—	40	1.79
その他	—	—	—	—	—	—	—	—	17	0.76
不明	—	—	—	—	—	—	—	—	26	1.17
合計	—	—	—	—	—	—	—	—	2,231	

（注：令和4年度から集計項目が変更になっているため、平成30年度～令和3年度については「—」となっています。）

ウ 対象者

	30年度		元年度		2年度		3年度		4年度	
	件数	割合(%)	件数	割合(%)	件数	割合(%)	件数	割合(%)	件数	割合(%)
児童・妊婦	—	—	—	—	—	—	—	—	1,538	68.94
世帯 (保護者)	—	—	—	—	—	—	—	—	113	50.6
ひとり親 関連	—	—	—	—	—	—	—	—	547	24.52
女性 福祉相談	—	—	—	—	—	—	—	—	3	0.13
不明	—	—	—	—	—	—	—	—	30	1.34
合計	—	—	—	—	—	—	—	—	2,231	

(注:令和4年度から集計項目が変更になっているため、平成30年度～令和3年度については「—」
となっています。)

エ 相談内容

	30年度		元年度		2年度		3年度		4年度	
	件数	割合(%)	件数	割合(%)	件数	割合(%)	件数	割合(%)	件数	割合(%)
障害相談	—	—	—	—	—	—	—	—	1,328	59.52
ひとり親に 関する相談	—	—	—	—	—	—	—	—	560	25.1
保健相談 【栄養】	—	—	—	—	—	—	—	—	10	0.45
保健相談 【授乳】	—	—	—	—	—	—	—	—	21	0.94
保健相談 【生活リズム】	—	—	—	—	—	—	—	—	10	0.45
保健相談 【排泄】	—	—	—	—	—	—	—	—	2	0.09
保健相談 【生活その他】	—	—	—	—	—	—	—	—	14	0.63
保健相談 【疾患】	—	—	—	—	—	—	—	—	7	0.31
保健相談 【医療情報】	—	—	—	—	—	—	—	—	24	1.08
保健相談 【予防接種】	—	—	—	—	—	—	—	—	1	0.04
保健相談 【医療その他】	—	—	—	—	—	—	—	—	7	0.31
保健相談 【育児環境】	—	—	—	—	—	—	—	—	8	0.36
保健相談 【発達・発育】	—	—	—	—	—	—	—	—	68	3.05
保健相談 【しつけ】	—	—	—	—	—	—	—	—	6	0.27

保 育 環 境 【 あ そ び 】	—	—	—	—	—	—	—	—	2	0.09
保 健 相 談 【 育 児 そ の 他 】	—	—	—	—	—	—	—	—	5	0.22
育 成 相 談 【 性 格 行 動 】	—	—	—	—	—	—	—	—	3	0.13
育 成 相 談 【 不 登 校 】	—	—	—	—	—	—	—	—	6	0.27
育 成 相 談 【 適 正 相 談 】	—	—	—	—	—	—	—	—	0	0
育 成 相 談 【 そ の 他 】	—	—	—	—	—	—	—	—	6	0.27
養 護 相 談 【 児 童 虐 待 相 談 】	—	—	—	—	—	—	—	—	5	0.22
養 護 相 談 【 そ の 他 相 談 】	—	—	—	—	—	—	—	—	7	0.31
ひきこもり相談									0	0
非行・ぐ犯相談	—	—	—	—	—	—	—	—	2	0.09
そ の 他 の 相 談	—	—	—	—	—	—	—	—	88	3.94
そ の 他 【 女 性 福 祉 相 談 】	—	—	—	—	—	—	—	—	4	0.18
不 明	—	—	—	—	—	—	—	—	7	1.66
合 計	—	—	—	—	—	—	—	—	2,231	

(注：令和4年度から集計項目が変更になっているため、平成30年度～令和3年度については「—」となっています。)

(16) 養育ネットワーク事業

地域育児教室（令和4年度）

	会場	豊田地域 ケアプラザ	リエゾン 笠間	笠間地域 ケアプラザ	栄区役所	小菅ヶ谷地域 ケアプラザ	中野地域 ケアプラザ	上郷地区 センター	計
育児 教室	開催回数(回)	11	10	11	11	11	11	11	76
	参加人数(人)	33	29	69	71	86	53	40	381
	参加延べ数(人)	107	68	262	196	256	162	121	1,172

(17) 子育て支援者事業

ア 子育て支援者相談

	30年度	元年度	2年度	3年度	4年度
延べ回数（回）	297	270	192	273	289
延べ来所者（人）	5,265	5,327	2,837	4,256	4,928

イ グループ活動支援

(単位：回)

	30年度	元年度	2年度	3年度	4年度
回 数	36	11	0	0	0

(18) 家庭訪問件数（母子関係）

（単位：件）

	30年度	元年度	2年度	3年度	4年度
件数	830	915	837	795	489

(19) ダイヤモンドキッズ（ダウン症児をもつ親の会）支援

	30年度	元年度	2年度	3年度	4年度
回数(回)	10	6	8	7	8
延べ参加者数（親）	86	39	59	17	34
延べ参加者数（子）	82	35	33	12	25
参加者数合計(人)	168	74	92	29	59

(20) 放課後児童健全育成事業

（各年度4月末日現在）

		30年度	元年度	2年度	3年度	4年度
放課後キッズクラブ	施設数（か所）	12	13	14	14	14
	登録児童数（人）	2,728	2,908	2,158	1,735	1,797
はまっ子ふれあいスクール	施設数（か所）	3	2	1	1	1
	登録児童数（人）	564	298	34	28	30
放課後児童クラブ	施設数（か所）	7	7	7	8	7
	登録児童数（人）	222	211	199	207	213

※ 放課後キッズクラブ及びはまっ子ふれあいスクールは学校施設を活用した施設です。

はまっ子ふれあいスクールには特別支援学校を含みます。

※ 放課後児童クラブには、市からの補助金交付がなく、放課後児童健全育成事業の届出があった事業所（30～2年度1施設、3年度2施設）を含みます。

11 医務・薬務

(1) 医療施設・薬事施設数

		30年度	元年度	2年度	3年度	4年度
病院		2	2	2	2	2
一般診療所		69	69	72	69	69
歯科診療所		49	48	49	51	51
助産所		3	3	3	3	3
歯科技工所		13	12	13	14	13
施術所	あん摩※・はり・きゅう	58	52	52	48	50
	柔道整復	27	26	26	27	27
薬局		37	37	41	42	43
店舗販売業		12	12	15	15	15
卸売販売業		1	1	1	1	1
薬局医薬品製造業		1	2	2	2	2
高度管理医療機器販売業・貸与業		20	19	23	27	26

管理医療機器販売業・貸与業	165	164	166	170	171
毒物劇物販売業	10	10	12	12	11

※あん摩：あん摩マッサージ指圧

(2) 医師免許等申請件数

(単位：件)

	30年度	元年度	2年度	3年度	4年度
医師法	10	10	11	6	18
歯科医師法	2	2	4	3	3
保健師助産師看護師法	153	148	159	142	119
臨床検査技師・衛生検査技師法	12	3	5	5	4
理学療法士・作業療法士法	12	16	9	21	24
視能訓練士法	0	1	1	2	0
診療放射線技師法	0	2	3	2	6
あん摩マッサージ指圧師・はり師・きゅう師法	18	21	9	23	16
柔道整復師法	7	8	4	6	4
歯科技工士法	4	1	1	1	0
栄養士法	28	45	33	14	11
調理師法	27	40	23	23	28
医薬品・医療機器等法	202	225	257	313	317
毒物劇物取締法	4	6	10	4	7
麻薬及び向精神薬取締法	157	401	261	187	323
薬剤師法	16	16	29	25	33
死体解剖資格認定	0	0	0	0	0
諸証明発行	43	40	40	23	28

12 成人保健

(1) がん検診

ア 乳がん

	30年度	元年度	2年度	3年度	4年度
実施回数 (回)	14	11 (3回中止)	7 (7回中止)	10 (5回中止)	16
受診者数 (人)	409	372	212	332	353

※令和元年度から令和3年度は新型コロナウイルス感染症拡大防止のため複数回中止

イ 肺がん

	30年度	元年度	2年度	3年度	4年度
実施回数 (回)	11	9 (1回中止)	5 (5回中止)	8 (2回中止)	10 (1回中止)
受診者数 (人)	409	385	190	296	291

※令和元年度から令和4年度は新型コロナウイルス感染症拡大防止のため複数回中止

ウ 胃がん ※平成30年度をもって胃がん検診（集団検診のみ）終了

	26年度	27年度	28年度	29年度	30年度
実施回数（回）	18	18	17	17	11
受診者数（人）	534	474	326	267	236

(2) がん対策推進事業

ア 3歳児健診会場での啓発 16回、参加者数：延べ746人

イ 乳がん検診会場での啓発 16回、参加者数：353人

ウ 栄図書館企画展示 9月1日～9月30日

(3) 健康手帳の交付

	30年度	元年度	2年度	3年度	4年度
交付数	143	120	154	130	304

(4) 健康相談

(単位：件)

	30年度	元年度	2年度	3年度	4年度
生活習慣病予防相談	135	203	151	211	312
卒煙（禁煙）相談	6	8	5	26	26

(5) 疾病の重症化予防事業

	30年度	元年度	2年度	3年度	4年度
個別支援	4	47	22	12	17
集団支援	912	736	33	72	868

※令和2年度から3年度は新型コロナウイルス感染症拡大防止のため集団支援は減少

(6) 健康支援事業

	30年度	元年度	2年度	3年度	4年度
相談件数	51	68	12	52	72

(7) 健康づくり&ウォーキングの推進月間

ア 区民まつり（11月5日）における啓発動画放映・ちらし配布による啓発

イ 栄図書館企画展示 11月8日～25日

13 栄養改善事業

(1) 食生活健康相談

(単位：人)

	30年度	元年度	2年度	3年度	4年度
延参加者数	102	105	85	97	147

(2) 子どもの食生活支援

ア 離乳食教室 (単位：組)

	30年度	元年度	2年度	3年度	4年度
延参加者数	137	100	30	56	71

イ 乳幼児食生活相談 (単位：人)

	30年度	元年度	2年度	3年度	4年度
延参加者数	26	28	32	24	34

(3) 市民の健康づくり推進事業

ア 食生活等改善推進員セミナー(全8回) (単位：人)

	30年度	元年度	2年度	3年度	4年度
延参加者数	193	125	32	172	97

※新型コロナウイルス感染症により令和2年度は全4回、令和3年度は全12回(令和2年度の残り4回と令和3年度の全8回を実施)

イ 食生活等改善推進員(ヘルスマイト)組織育成事業

21 福祉保健団体(3) 食生活等改善推進員の項(P.29) 参照

(4) さかえの野菜めしあがれ! 事業

ア 食育リーフレット「さかえの野菜を知って・食べて・元気に!」による啓発

区内全小学校14校 小学3年生に配布、授業等で活用 1,090部

イ 食育ランチョンマットによる啓発

区内全小学校14校 小学6年生に配布、授業等で活用 1,116枚

ウ 食育情報誌「さかえの野菜めしあがれ! 2」、食育情報誌「さかえの野菜めしあがれ! 3 シニア版」

による啓発 1,300部、200部

区役所や地域ケアプラザ等で配布、ホームページにも掲載し啓発

エ 推定野菜摂取量測定(ベジチェック®)による啓発

9月: 4回139人、11月: 3回121人 計260人

オ 栄図書館企画展示 6月1日~6月27日

(5) 元気なさかえっ子食育講座

ア 食育シールブックを活用した保育園・幼稚園での食育

食育シールブックを用いて保育園・幼稚園で食育を実施。27園 2,481部

※令和4年度からは希望園ではなく、全ての園に年少~年長数を配付

イ 食育シールブックを活用した3歳児健診での食育

17回 746部

(6) シニアのための食育講座

		元年度	2年度	3年度	4年度
集団（延人数）		3団体 4回128人	3団体 中止	1団体 中止	2団体 4回90人
個別	対面（人）	—	—	1	2
	通信（人）	—	—	—	15

※新型コロナウイルス感染症のため令和元年度から令和3年度にかけて一部中止

(7) 給食施設指導

(単位：件)

		30年度	元年度	2年度	3年度	4年度
特定給食施設	栄養士のいる施設	45	32	29	42	34
	栄養士のいない施設	9	10	6	0	1
その他の給食施設	栄養士のいる施設	18	26	17	23	20
	栄養士のいない施設	10	12	16	7	10

14 歯科保健

(1) 歯科口腔保健推進事業

(単位：人)

		30年度	元年度	2年度	3年度	4年度
回数		19	20	14	15	32
延参加者数		270	266	147	144	449

※令和2・3年度は新型コロナウイルス感染症拡大防止のため、地域実施等は中止
令和4年度より、地域出前講座を新規開催したため延べ人数が増加

(2) 歯と口の健康週間行事

(単位：人)

		30年度	元年度	2年度	3年度	4年度
延参加者数		279	151	—	—	—

※令和2・3・4年度は新型コロナウイルス感染症拡大防止のため、中止

15 感染症予防

(1) 感染症発生届出件数（全数把握疾患）

(単位：件)

暦年（1月～12月）		30年	元年	2年	3年	4年
一類感染症		0	0	0	0	0
二類感染症	結核 (潜在性結核感染症を除く)	12	11	12	7	2
		潜在性結核感染症	4	7	4	1
	新型コロナ感染症	—	3	501	5,493	15,889
三類感染症	細菌性赤痢	0	0	0	0	0
	腸管出血性大腸菌感染症	2	4	2	6	6
四類感染症	レジオネラ症	5	3	1	1	1
五類感染症	アメーバ赤痢	0	1	3	0	0
	ウイルス肝炎(E型、A型を除く)	1	2	0	0	0
	劇症型溶血性レンサ球菌感染症	1	0	0	0	0
	後天性免疫不全症候群	1	1	0	0	0

梅毒	3	2	3	1	3
破傷風	1	0	0	1	0
風しん	8	6	0	0	0
麻しん	0	1	0	0	0
水痘	0	0	0	0	2
侵襲性肺炎球菌感染症	0	0	0	0	1
クロイツフェルト・ヤコブ病	0	0	0	0	1
カルバペネム耐性腸内細菌科細菌感染症	0	0	0	0	2

(2) HIV検査数

(単位：人)

	30年度	元年度	2年度	3年度	4年度
男	11	10	3	3	16
女	9	6	2	4	7
計	20	16	5	7	23

(3) 感染症研修会

- ア 高齢者・障害者施設向け感染症研修会 23人参加
- イ 保育施設・小学校向け感染症研修会実施 17人参加
- ウ 小中学校校長会、幼稚園・保育園園長会で感染症対応と報告方法について説明

(4) 結核業務

- ア 結核予防(相談等) 電話相談 延人数 509人、来所 延人数 33人
- イ 訪問指導 延人数 13人
- ウ 接触者健診人数 29人

(5) 新型コロナウイルス感染症業務

ア クラスター

	2年度	3年度	4年度
施設数(延)	0	7	72

イ 集団検査

	2年度	3年度	4年度
施設数(延)	10	20	10

(6) 感染症対策普及啓発

- ア 栄図書館企画展示 11月28日～12月9日
- イ 栄区感染症だより Vol.1 刊行

16 国民年金

(1) 国民年金被保険者数

(各年度末時点)

	30年度	元年度	2年度	3年度	4年度
1号被保険者(人)	12,561	12,507	12,723	12,717	12,669

注：1号被保険者＝自営業者、農林漁業者、学生など

17 国民健康保険、介護保険、後期高齢者医療、医療費助成

(1) 国民健康保険加入状況

(各年度末時点)

		30年度	元年度	2年度	3年度	4年度
人口(人)	A	120,905	120,374	120,609	120,451	120,713
被保険者(人)	a	23,624	22,303	21,825	20,958	19,579
世帯数(世帯)	B	55,472	55,687	56,405	53,450	54,103
加入世帯数(世帯)	b	15,902	15,247	15,050	14,655	13,898
被保険者加入率(%)	a / A	19.54	18.53	18.10	17.40	16.22
世帯加入率(%)	b / B	28.67	27.38	26.68	27.42	25.69

(2) 介護保険加入状況

		30年度	元年度	2年度	3年度	4年度
人口(人)	A	120,905	120,374	120,609	120,451	120,713
1号被保険者(人)	a	37,288	37,512	37,644	37,674	37,619
被保険者加入率(%)	a / A	30.84	31.16	31.21	31.28	31.16

注：1号被保険者＝65歳以上の方

(3) 後期高齢者医療制度被保険者数

(各年度末時点)

		30年度	元年度	2年度	3年度	4年度
人口(人)	A	121,417	120,260	120,609	120,451	120,713
被保険者(人)	a	18,444	20,192	20,611	21,321	22,365
被保険者加入率(%)	a / A	15.19	16.79	17.08	17.70	18.53

(4) 重度障害者医療費助成制度受給者数

(各年度末時点)

		30年度	元年度	2年度	3年度	4年度
受給者(人)		1,866	1,885	2,003	1,993	2,025

(5) ひとり親家庭等医療費助成制度受給数

(各年度末時点)

		30年度	元年度	2年度	3年度	4年度
受給世帯(世帯)		544	516	490	468	451
受給者(人)		1,310	1,266	1,188	1,136	1,092

(6) 小児医療費助成制度受給者数

(各年度末時点)

		30年度	元年度 ^{※1}	2年度	3年度	4年度
受給者(人)		9,821	10,117	9,932	10,181	10,034

※1…平成31年4月から、通院の助成対象を「0歳～小学6年生」から「中学3年生」まで拡大

18 食品衛生

(1) 許可を要する施設数及び監視指導状況

営業の種類	営業施設数（施設）			監視指導延件数（件）		
	2年度	3年度	4年度	2年度	3年度	4年度
飲食店	335	332	349	120	59	61
菓子製造業	45	47	48	7	10	6
魚介類販売業	62	18	18	17	3	4
食品の冷凍又は冷蔵業	1	1	1	0	0	1
喫茶店	70	44	29	9	2	0
乳類販売業	106	0	0	20	4	2
食肉処理業	2	2	2	1	0	1
食肉販売業	62	8	9	15	8	2
食肉製品製造業	0	1	1	0	0	1
みそ製造業	1	1	1	0	0	0
豆腐製造業	3	3	3	1	0	2
納豆製造業	1	1	1	0	1	0
めん類製造業	1	1	1	1	0	1
そうざい製造業	2	3	4	0	0	2
漬物製造業	0	1	2	0	0	0
冰雪販売業	3	0	0	0	0	0
はっ酵乳等販売業	2	1	0	0	0	0
調理の機能を有する自動販売機	0	1	1	0	0	0
食品の小分け業	0	1	1	0	0	1
アイスクリーム類製造業	2	2	2	0	0	2
乳製品製造業	2	2	2	0	0	1
添加物製造業	1	1	1	1	0	0
総数	706	471	476	192	87	87

※乳類販売業・冰雪販売業・魚介類販売業（包装済みの魚介類のみの販売）・食肉販売業（包装済みの食肉のみの販売）・カップ式自動販売機（自動洗浄・屋内設置）は令和3年6月の法改正により届出施設となった。

(2) 届出を要する施設数及び監視指導状況

営業の種類	年度			営業施設数 (施設)			監視指導延件数 (件)		
	2年度	3年度	4年度	2年度	3年度	4年度	2年度	3年度	4年度
集団給食施設	122	51	59	21	23	12			
魚介類販売業 (包装済みの魚介類のみの販売)	0	13	12	0	1	1			
食肉販売業 (包装済みの食肉のみの販売)	0	19	17	0	1	1			
乳類販売業	0	52	46	0	4	2			
氷雪販売業	0	3	3	0	0	0			
コップ式自動販売機 (自動洗浄・屋内設置)	0	17	28	0	0	0			
米穀類販売業	0	1	1	0	0	0			
通信販売・訪問販売による販売業	0	4	4	0	0	0			
コンビニエンスストア	0	35	36	0	1	1			
百貨店、総合スーパー	0	14	17	0	1	1			
自動販売機による販売業	0	18	22	0	0	0			
その他の食料・飲料販売業	0	37	48	0	1	0			
いわゆる健康食品の製造・加工業	0	1	1	0	1	1			
コーヒー製造・加工業	0	4	5	0	1	0			
農産保存食料品製造・加工業	0	1	1	0	0	0			
製茶業	0	1	2	0	1	0			
その他の食料品製造・加工業	0	0	2	0	0	0			
行商	0	0	2	0	0	0			
その他	0	1	1	0	0	0			
食品製造業	27	1	0	1	1	0			
野菜・果物販売業	80	10	11	12	5	2			
そうざい販売業	77	0	0	13	5	2			
菓子販売業	105	1	0	17	7	2			
弁当類販売業	80	3	6	15	6	2			
酒類販売業	68	3	0	14	6	2			
食品販売業	123	3	0	21	9	2			
器具容器包装・おもちゃ製造販売業	74	1	0	13	7	0			
添加物販売業	6	0	0	0	0	1			
総 数	762	294	324	127	81	32			

※法改正により条例に基づく届出は廃止となり、改めて法に基づく届出が必要となった。届出業種も変更している。

(3) 食中毒関係調査状況

暦年（1月～12月）		30年	元年	2年	3年	4年
栄区内	件数(件)	1	0	0	0	0
	患者人数(人)	1	0	0	0	0
横浜市内	件数(件)	52	50	37	32	31
	患者人数(人)	381	258	93	236	118

19 狂犬病予防及び動物保護管理

(1) 飼い犬の登録・犬の捕獲収容及び返還状況

(単位：頭)

項目 年度	年度末 登録頭数	飼い主不明犬 収容数	犬返還頭数 ※1	飼えなくなった犬 引取頭数	
				成犬※2	子犬※3
30年度	5,823	4	0	2	0
元年度	5,747	2	1	6	0
2年度	5,702	3	0	2	0
3年度	5,704	2	1	1	0
4年度	5,628	3	0	0	0

※1 保健所（福祉保健センター）直接返還数

※2 生後91日以上の犬

※3 生後91日未満の犬

20 環境衛生

(1) 環境衛生関係営業施設指導

環境衛生営業関係業務監視指導件数等

(単位：件)

年度	施設数			監視及び その他調査件数			許可申請等件数			廃止届件数			その他の 届出件数		
	R2	R3	R4	R2	R3	R4	R2	R3	R4	R2	R3	R4	R2	R3	R4
旅館	4	4	4	0	1	5	0	0	0	0	0	0	2	5	6
興行場	2	2	2	2	0	0	0	0	0	0	0	0	2	1	0
公衆浴場	5	5	5	3	1	1	0	0	0	0	0	0	8	11	10
理容所	52	51	52	29	29	26	4	2	1	4	3	0	7	0	3
美容所	65	71	71	11	20	10	3	7	3	3	1	3	0	3	3
クリーニング所	55	57	57	12	15	5	1	2	0	2	0	0	5	1	0
プール	4	4	4	0	0	0	0	0	0	1	0	0	4	1	0
墓地・納骨堂	343	343	342	0	0	0	0	0	0	1	0	1	0	3	2
温泉	3	3	3	2	2	0	1	0	0	1	0	0	3	1	0
畜舎	3	3	3	1	0	0	0	0	0	0	0	0	3	1	2
計	536	543	543	60	68	47	9	11	4	12	4	4	34	27	26

(2) 受水槽等給水施設指導業務

受水槽施設等監視指導件数

(単位：件)

年度	施設数			監視及び その他調査件数			開始届件数			廃止届件数			その他の届出 及び報告件数		
	R2	R3	R4	R2	R3	R4	R2	R3	R4	R2	R3	R4	R2	R3	R4
専用水道	6	6	6	0	1	1	0	0	0	0	0	0	66	90	69
簡易専用水道	120	121	120	3	7	1	1	2	0	3	1	1	58	35	58
小規模 受水槽 水道	8m ³ 超	14	12	12	0	0	1	0	0	0	1	0	4	4	8
	8m ³ 以下	81	82	82	4	0	0	3	0	2	1	0	32	14	12
簡易給水水道	2	2	2	0	0	0	0	0	0	0	0	0	1	4	1
合計	224	223	222	5	8	3	4	2	0	5	3	1	166	147	148

(3) 特定建築物指導業務

特定建築物監視指導等件数

(単位：件)

用途	施設数			監視等調査件数			届出等		
年度	R2	R3	R4	R2	R3	R4	R2	R3	R4
興行場	0	0	0	0	0	0	0	0	0
店舗	3	4	4	2	1	0	5	5	7
事務所	12	12	12	8	0	0	18	16	19
学校	6	6	6	0	1	0	10	9	15
旅館	1	1	1	0	0	2	1	3	6
その他	2	2	2	0	0	0	2	4	5
計	24	25	25	10	2	2	36	37	52

(4) ネズミ、衛生害虫等相談指導

種類別相談件数

(単位：件)

年度	相談件数			調査件数		
	R2	R3	R4	R2	R3	R4
ネズミ	20	19	64	0	1	1
ハチ	171	139	206	37	34	22
その他の衛生害虫	59	24	56	5	1	1
計	250	182	326	42	36	24

21 福祉保健団体

(1) 民生委員・児童委員、主任児童委員

ア 定数 163人（民生委員・児童委員 149人、主任児童委員 14人）

イ 活動状況

(ア) 問題別相談件数

	在宅福祉	介護保険	健康・保健医療	子育て・母子保健	子どもの地域生活	子どもの教育・学校生活	生活費	年金・保険	仕事	家族関係	住居	生活環境	日常的な支援	その他	合計
30年度	143	213	583	248	260	484	64	11	14	141	65	259	1,691	1,872	6,048
元年度	121	140	435	192	215	373	71	17	3	61	73	258	1,069	1,766	4,794
2年度	207	119	194	92	129	187	40	2	4	112	47	175	986	1,275	3,569
3年度	290	171	198	168	220	232	47	19	6	135	50	217	1,253	1,319	4,325
4年度	276	225	152	266	200	280	68	3	7	125	31	233	950	1,142	3,958

(イ) 分野別相談件数 (単位：件)

	高齢者	障害者	子ども	その他	計
30年度	3,984	195	1,228	641	6,048
元年度	3,260	210	845	479	4,794
2年度	2,509	78	502	480	3,569
3年度	2,872	149	783	521	4,325
4年度	2,399	194	901	464	3,958

(2) 保健活動推進員

ア 総数 105人 (令和4年4月1現在)

イ 主な活動状況 (延人数)

区分	主な内容	令和2年度			令和3年度			令和4年度		
		延回数 (回)	延参加者数 (人)		延回数 (回)	延参加者数 (人)		延回数 (回)	延参加者数 (人)	
			保活	その他		保活	その他		保活	その他
研修	保健活動推進委員会 向け研修 (救急措 置、健康長寿さかえ 応援ノート研修等)	10	86	-	5	62	-	5	213	-
会議	町代表会議 町内会会議での報告	58	483	-	89	384	-	161	475	-
事業	ウォーキングの会、 ヨガクラス、ストレ ッチ教室、健康チェ ック、体力測定等	77	383	4,742	82	665	8,467	107	478	3,755

(3) 食生活等改善推進員

ア 現員数 40人 (令和4年4月1日現在)

イ 主な団体活動状況

	定例研修		役員会		その他の研修		市民の健康づくり 推進事業		その他の事業		自主活動事業	
	回数 (回)	参加者数 (人)	回数 (回)	参加者数 (人)	回数 (回)	参加者数 (人)	回数 (回)	参加者数 (人)	回数 (回)	参加者数 (人)	回数 (回)	参加者数 (人)
30年度	11	427	14	192	5	127	12	760	8	574	2	56
元年度	10	447	13	157	4	103	12	885	6	475	5	186
2年度	6	234	17	141	2	34	6	187	5	100	0	0
3年度	7	220	15	133	1	3	12	243	7	84	1	120
4年度	11	276	15	155	1	7	12	650	7	67	0	0

(4) 社会福祉協議会

ア 賛助会員数

	法人会員数	個人会員数
30年度	39 (64口)	346 (525口)
元年度	38 (60口)	334 (518口)
2年度	41 (58口)	101 (199口)
3年度	41 (57口)	95 (183口)
4年度	32 (49口)	80 (170口)

イ 福祉援護事業（新規貸付件数） （単位：件）

	コロナ特例貸付	生活福祉資金	総合支援資金	合計
30年度	—	8	0	8
元年度	—	23	0	23
2年度	緊急小口：446 総合支援資金：649	19	0	1,114
3年度	緊急小口：255 総合支援資金：557	17	0	829
4年度	緊急小口：96 総合支援資金：82	27	0	205

ウ ボランティア活動（送迎サービス事業を除く）

（ア）新規登録者数

	個人（人）	グループ（団体）
30年度	69	43
元年度	57	19
2年度	20	4
3年度	27	5
4年度	48	7

（イ）依頼・派遣数

	依頼件数（件）	派遣人数（人）
30年度	195	218
元年度	181	595
2年度	68	468
3年度	115	1760
4年度	91	642

エ 送迎サービス事業

	送迎件数（件）	ボランティア登録者数（人）	利用登録者数（人）
30年度	1,301	14	253
元年度	875	10	198
2年度	103	3	87
3年度	152	3	86
4年度	130	2	82

オ 権利擁護事業

(単位：件)

	契約件数	延べ対応件数
30年度	38 (うち新規契約 16件)	2,537
元年度	42 (うち新規契約 16件)	3,169
2年度	45 (うち新規契約 16件)	3,347
3年度	47 (うち新規契約 15件)	2,371
4年度	46 (うち新規契約 10件)	2,793

カ 移動情報センター

	相談受付 件数 (件)	調整数 (件)	ガイドボランティア 登録数 (人)	支援対象者 登録数 (人)
30年度	179	2,000	53	34
元年度	101	1,948	52	38
2年度	79	2,014	65	41
3年度	90	2,062	56	42
4年度	88	1,329	58	46

22 福祉保健関係施設

(1) 地域ケアプラザ

※横浜市本郷台駅前地域ケアプラザは、令和3年12月1日に開所のため、令和3年度は12月～3月(4か月)の実績です。

ア 地域ケアプラザ事業活動状況

※新型コロナウイルス感染症拡大防止対策のため、感染予防対策を行いながら活動 (単位：回)

(ア) 自主事業開催回数

施設名 年度	豊田	中野	桂台	小菅ヶ谷	笠間	野七里	本郷台駅前	計
30年度	277	83	546	245	108	331	—	1,590
元年度	186	79	681	17	92	534	—	1,749
2年度	201	51	265	106	49	171	—	843
3年度	304	219	432	136	188	293	58	1,630
4年度	168	411	581	214	205	338	293	2,210

(イ) 自主事業参加延人数

(単位：人)

施設名 年度	豊田	中野	桂台	小菅ヶ谷	笠間	野七里	本郷台駅前	計
30年度	7,417	3,440	8,820	2,488	2,524	5,076	—	29,765
元年度	6,084	1,969	8,978	2,634	3,426	6,763	—	29,854
2年度	3,166	763	2,857	657	4,760	1,835	—	14,308
3年度	6,293	3,049	6,731	925	3,906	3,707	799	25,410
4年度	3,001	6,749	8,263	2,630	4,119	4,671	6,504	35,937

(ウ) 貸館利用人数

(単位：人)

施設名 年度	豊田	中野	桂台	小菅ヶ谷	笠間	野七里	本郷台駅前	計
30年度	25,762	23,000	22,096	24,557	15,404	20,564	—	131,383
元年度	21,707	20,182	17,187	21,555	15,331	21,385	—	117,347
2年度	9,214	7,858	7,638	7,037	5,046	10,925	—	47,718
3年度	14,316	11,101	12,483	10,481	7,635	15,887	3,119	75,022
4年度	20,341	13,498	16,482	12,217	9,674	16,971	18,428	107,611

イ 居宅介護支援事業

(ア) 居宅介護支援契約者数

(各年度末時点、単位：人)

施設名 年度	豊田	中野	桂台	小菅ヶ谷	笠間	野七里	本郷台駅前	計
30年度	116	169	131	142	136	57	—	751
元年度	75	171	121	147	123	72	—	709
2年度	72	181	113	139	123	79	—	707
3年度	48	195	113	109	126	73	57	721
4年度	56	201	117	105	134	68	86	767

(イ) 介護度別居宅介護支援契約者数

(令和4年度末時点、単位：人)

施設名 介護度	豊田	中野	桂台	小菅ヶ谷	笠間	野七里	本郷台駅前	計
要介護1・2	37	140	77	77	90	40	60	521
要介護3～5	19	61	40	28	44	28	26	246
計	56	201	117	105	134	68	86	767

ウ 通所介護事業

(ア) 通所介護利用契約者数

(各年度末時点、単位：人)

施設名	豊田	中野	桂台	小菅ヶ谷	笠間	野七里	本郷台駅前	計
30年度	99	123	83	121	128	—	—	554
元年度	107	120	93	122	114	—	—	556
2年度	437	96	80	94	114	—	—	821
3年度	90	93	96	88	120	—	—	487
4年度	87	112	94	86	124	—	—	503

※要支援・要介護の合計数

(令和4年度末時点、単位：件)

(イ) 介護度別通所介護利用延件数

施設名 介護度	豊田	中野	桂台	小菅ヶ谷	笠間	野七里	本郷台駅前	計
事業対象者	0	146	252	0	202	—	—	600
要支援1・2	1,334	1,066	1,065	1,046	1,607	—	—	6,118
要介護1・2	4,708	6,013	5,401	5,280	8,121	—	—	29,523
要介護3～5	2,153	2,450	2,006	1,464	2,956	—	—	11,029
保険外	0	0	0	0	0	—	—	0
計	8,195	9,675	8,724	7,790	12,886	—	—	47,270

エ 地域包括支援センター業務実績

(ア) 相談延件数

(単位：件)

施設名 年度	豊田	中野	桂台	小菅ヶ谷	笠間	野七里	本郷台駅前	計
30年度	2,029	977	1,589	1,713	673	550	—	7,531
元年度	1,856	1,195	1,684	1,719	564	938	—	7,956
2年度	1,775	1,704	1,907	1,863	587	726	—	8,562
3年度	2,838	1,689	2,303	1,341	692	803	428	10,094
4年度	3,176	2,489	1,628	970	796	627	1,182	10,868

(イ) 訪問延件数

(単位：件)

施設名 年度	豊田	中野	桂台	小菅ヶ谷	笠間	野七里	本郷台駅前	計
30年度	174	547	378	173	193	540	—	2,005
元年度	191	560	395	240	141	565	—	2,092
2年度	150	548	424	195	177	655	—	2,149
3年度	280	450	529	170	180	568	76	2,253
4年度	373	580	399	131	200	765	224	2,672

(2) 福祉保健活動拠点

(ア) 利用登録団体：76団体

(イ) 利用状況

部屋別利用実績												団体別利用実績	
部屋の区分等	団体交流室		多目的研修室		点字製作室		録音室		対面朗読室		部屋別延べ利用件数		
	利用日数	延べ件数	利用日数	延べ件数	利用日数	延べ件数	利用日数	延べ件数	利用日数	延べ件数			
午前	175	175	185	186	14	14	149	149	82	82	1,396	ボランティア団体	1,282
午後	136	149	155	156	59	59	184	184	136	136		当事者団体	75
夜間	7	7	24	24	1	1	56	56	18	18		その他	39
計	318	331	364	366	74	74	389	389	236	236		団体別延べ件数	1,396

(3) 精神障害者生活支援センター

ア 登録者数 (各年度3月末時点、単位：人)

30年度	元年度	2年度	3年度	4年度
1,172	1,218	1,240	1,277	1,313

イ 利用者数 (単位：人)

	本人	家族	ボランティア等	関係機関	見学	電話	訪問	合計
30年度	9,430	336	86	239	78	5,271	383	16,823
元年度	7,922	458	60	342	56	5,350	349	14,537
2年度	6,056	267	2	278	22	5,260	160	12,045
3年度	6,193	270	9	328	28	4,662	253	11,743
4年度	6,958	339	12	323	30	5,202	261	13,125

* 令和元年7月より休館日増(月1日→毎週1日+年末年始12/29~1/3) 令和2年10月より

休館日が月曜から日曜に変更

栄福祉保健センター 統計資料集 令和4年度実績

令和6年1月発行

発行 栄福祉保健センター

編集 福祉保健課

